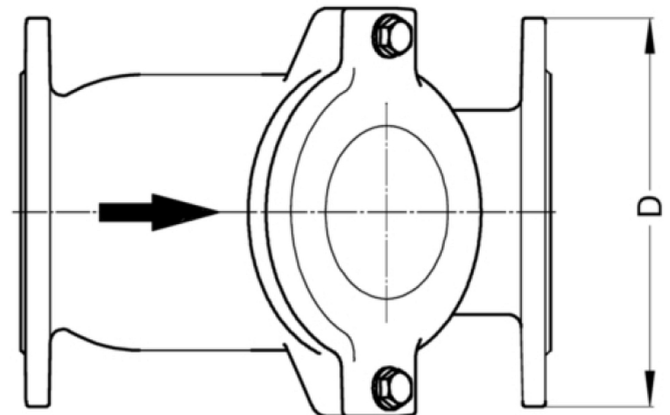
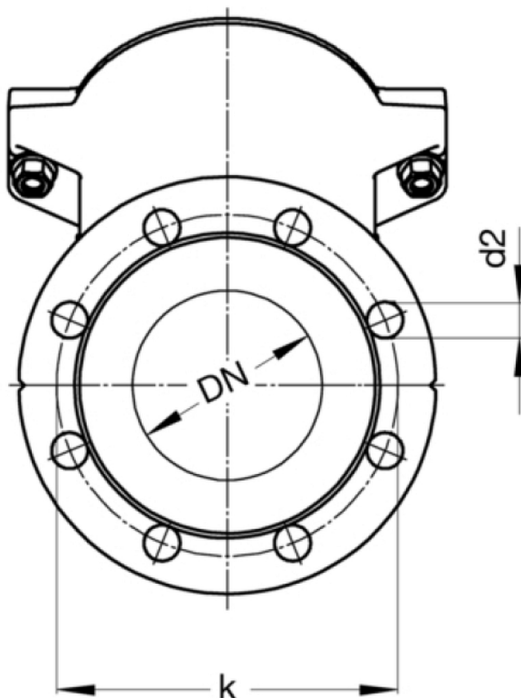
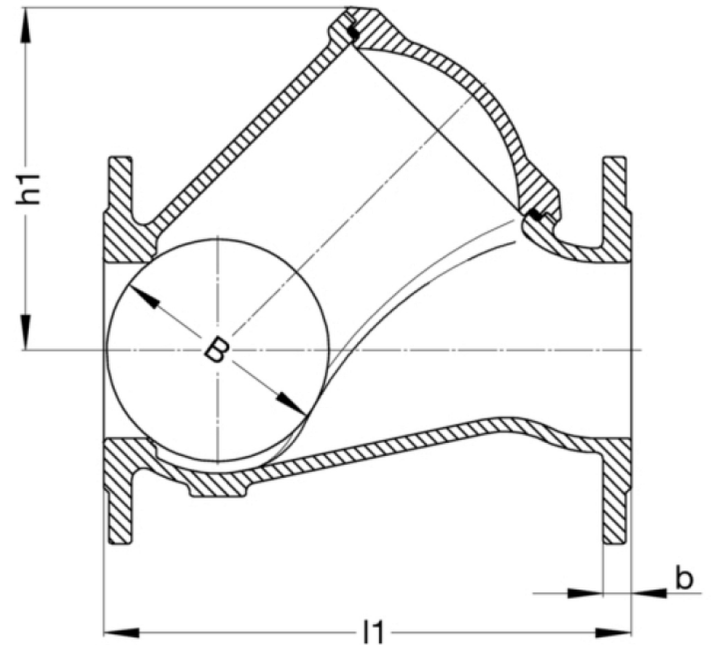


KRV

GOLYÓS VISSZACSAPÓ



Termékjellemzők

- Lágytömítésű az EN 16767 szerint
- Beépítési hossz az EN 558, 48. alapsorozat (DIN 3202, F6) szerint

- EN 1092-2 szerinti karimás csatlakozás PN10 furatkiosztással
- Nincsenek mechanikusan mozgó alkatrészek
- Könnyű karbantartás
- Visszafolyás megakadályozása visszacsapó golyóval
- A szabad áramlási keresztmetszet miatt az eltömődésnek kicsi a kockázata
- Alacsony nyomáskülönbségnél is alkalmazható
- Alacsony súrlódási veszteség
- Merülő golyóval

Anyagok

- Test és fedél: gömbgrafitos öntöttvas EN-GJS-400-15 (GGG-40)
- Fedélcsavarok: rozsdamentes acél A2 (DIN EN ISO 3506)
- Golyó: teljes felületén NBR gumival vulkanizált alumínium mag

Korrózióvédelem

Kívül-belül epoxibevonat a GSK szerint

Maximális üzemi közeghőmérséklet

50 °C

PN 16							
DN		50	65	80	100	125	150
D	[mm]	165	185	200	220	250	285
b	[mm]	19	19	19	19	19	19
B	[mm]	63	82	101	126	158	189
k	[mm]	125	145	160	180	210	240
d2	[mm]	18	18	18	18	18	23
h1	[mm]	116	146	166	194	231	262
l1	[mm]	200	240	260	300	350	400
Furatok száma	[db]	4	4	8	8	8	8
Súly kb.	[kg]	8	11	13	19	28	37
Térfogat kb.	[m ³]	0,007	0,010	0,014	0,020	0,031	0,046
PN 10							
DN		200					
D	[mm]	340					
b	[mm]	20					
B	[mm]	252					
k	[mm]	295					
d2	[mm]	23					
h1	[mm]	336					
l1	[mm]	500					
Furatok száma	[db]	8					
Súly kb.	[kg]	72					
Térfogat kb.	[m ³]	0,086					