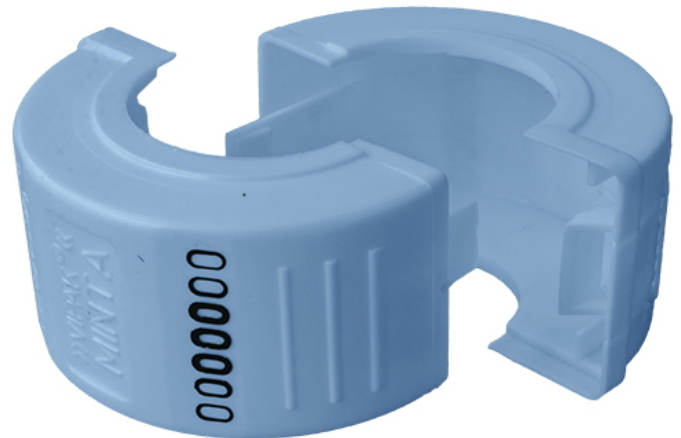


VIPAK®

BIZTONSÁGI PLOMBA



Fő tulajdonságok

Felhasználási terület

Víz- és gázmérők plombálása

Mérettartomány

13-60

VIPAK® zárógyűrű tulajdonságai

- A VIPAK® zárógyűrű kifejlesztése a fogyasztói vízmérői és gázmérői manipulációk megakadályozása érdekében történt.
- A VIPAK® zárógyűrűt két féldarabból pattintjuk össze. Kétoldali zárszerkezettel rendelkezik, ezek a zárok a gyűrűn belül találhatóak, hozzájuk fézni roncsolás nélkül nem lehetséges.

- A félgyűrűk egyedi sorszámmal vannak ellátva. Minden sorszám mérettől függetlenül csak egyszer kerül kiadásra, így biztosítva a nyomonkövethetőséget.
- Javasolt a VIPAK® zárógyűrűket a megrendelő cég cégjelzésével vagy logójával ellátni. A céglogóval ellátott plombák sorszámozása 0-tól kezdődhet, és igény szerint mindkét oldal azonos sorszámot viselhet.

Ajánlott színválaszték

- Gázszolgáltatók: sárga
- Vízzolgáltatók: világoskék
- Hőszolgáltatók: piros
- Társasházak: zöld
- Radiátorok: fehér

Megnevezés	Mérőóra mérete	Hollandi mérete	Kiszerezés
VIPAK® 13-as	1/2"	3/4"	240 gyűrű/doboz
VIPAK® 20-as	3/4"	1"	180 gyűrű/doboz
VIPAK® 25-ös	1"	1.1/4"	125 gyűrű/doboz
VIPAK® 25-ös GÁZMÉRŐ	1"	1.1/4"	180 gyűrű/doboz
VIPAK® 30-as	1.1/4"	1.1/2"	100 gyűrű/doboz
VIPAK® 40-es GÁZMÉRŐ (SPEC. 50-es)	1.1/2"	2"	96 gyűrű/doboz
VIPAK® 60-as (50-es mérőre)	2"	2.1/2"	35 gyűrű/doboz