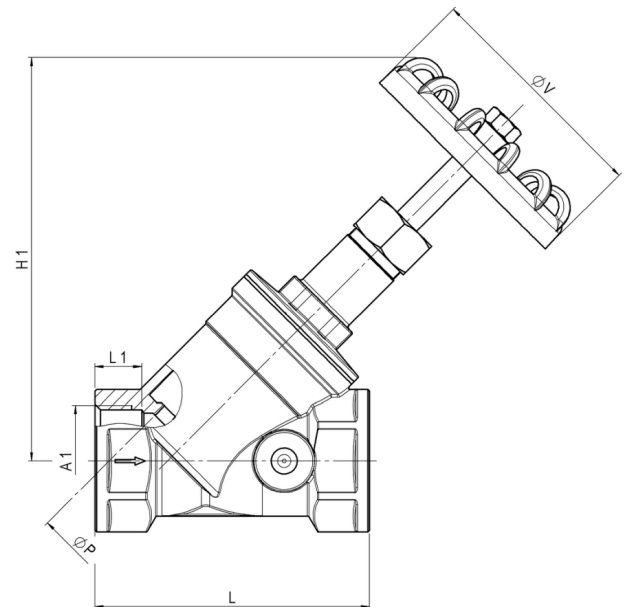


# SZELEP

FERDE

B-B CSATLAKOZÁSSAL



## Fő tulajdonságok

### Felhasználási terület

- Vízhálózatok
- Fűtési rendszerek

### Mérettartomány

3/8"-4"

### Test és csapvég

Bronz a DIN 50930-6 szabvány szerint

### Tömszelence

Teflon (PTFE)

**Fedéltömítés**

Vulkanizált fiber

**Kézikerék**

Tűzzománcozott alumínium

**Többi alkatrész**

Európai szabvány szerinti sárgaréz

**Menet**

EN ISO 228/1

**Megengedett üzemi hőmérséklet**

0 °C - +90 °C

**Javasolt beépítés**

<https://interex-waga.hu/greiner-szerelés>

Névleges átmérő	Cikkszám	Méretek (mm)						PN-MOP	Súly (kg)
		L	L1	A1	H1	ØP	ØV		
<b>3/8"</b>	080114000003800	55	10	3/8"	83	12	50	PN10	0,030
<b>1/2"</b>	080114000005000	59	11	1/2"	86	15	55	PN10	0,300
<b>3/4"</b>	080114000007500	69	12	3/4"	100	20	60	PN10	0,490
<b>1"</b>	080114000010000	82	14	G1"	108	25	60	PN10	0,650
<b>1.1/4"</b>	080114000012500	98,5	17	1.1/4"	131	32	70	PN10	1,110
<b>1.1/2"</b>	080114000015000	109	17	G1.1/2"	145	40	70	PN10	1,340
<b>2"</b>	080114000020000	131	19	2"	174	50	90	PN10	2,210
<b>2.1/2"</b>	080114000025000	151	21	2.1/2"	204	65	110	PN10	3,760
<b>3"</b>	080114000030000	172	21	3"	220	78	120	PN10	
<b>4"</b>	080114000040000	219	24	4"	290	98	140	PN10	