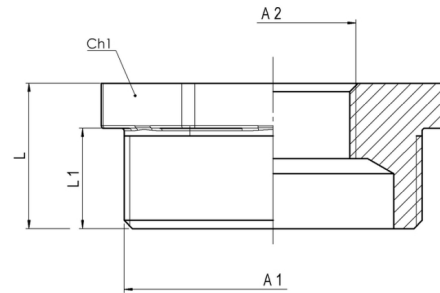


# SZŰKÍTŐ

## K-B CSATLAKOZÁSSAL



### Fő tulajdonságok

#### Felhasználási terület

- Ivóvíz
- Víz- és gázelosztó rendszerek

#### Mérettartomány

1/4"-3"

#### Alapanyag

Kovácsolt CW617N sárgaréz az EN 12165 szabvány szerint vagy rúdanyag CW614N sárgaréz az EN 12164 / EN 12168 szabvány szerint

#### Menet

EN ISO 228/1 vagy EN 10226-1 (ISO 7/1)

#### Javasolt beépítés

<https://interex-waga.hu/greiner-szerelés>

Névleges átmérő	Cikkszám	Méreték (mm)					Súly (kg)
		A1	A2	L	L1	Ch1	
1/4"x3/8"	080341900060400	G3/8"	G1/4"	15	10		0,011
1/4"x1/2"	080341900064000	G1/2"	G1/4"	17	12		0,024
3/8"x1/2"	080341900060500	G1/2"	G3/8"	17	12		0,020
3/8"x3/4"	080341900060600	G3/4"	G3/8"	17	12		0,040
1/2"x3/4"	080341900060800	R3/4"	Rp1/2"	26	16,3	es.28	0,058
1/2"x1"	080341900061100	G1"	G1/2"	22	15,5	es.34	0,090
1/2"x1.1/4"	080341900061000	G1.1/4"	G1/2"	23	16		0,152
3/4"x1"	080341900061300	R1"	Rp3/4"	29,5	19,1	es.38	0,100
3/4"x1.1/4"	080341900061500	G1.1/4"	G3/4"	23	16		0,137
3/4"x1.1/2"	080341900062100	G1.1/2"	G3/4"	24,5	17		0,170
3/4"x2"	080341900062400	G2"	G3/4"	26,5	18		0,390
1"x1.1/4"	080341900061900	G1.1/4"	G1"	23	16		0,105
1"x1.1/2"	080341900061700	G1.1/2"	G1"	23,5	15,5		0,147
1"x2"	080341900062700	G2"	G1"	28	18	es.60	0,352
1.1/4"x1.1/2"	080341900062200	G1.1/2"	G1.1/4"	25,5	18		0,112
1.1/4"x2"	080341900060200	G2"	G1.1/4"	27	18		0,291
1.1/2"x2"	080341900062500	G2"	G1.1/2"	27,5	17,5		0,235
2"x2.1/2"	080341900062800	G2.1/2"	G2"	35	24		0,465
2"x3"	080341900060100	G3"	G2"	35	25		0,810
2.1/2"x3"	080341900062900	G3"	G2.1/2"	35	25		0,450