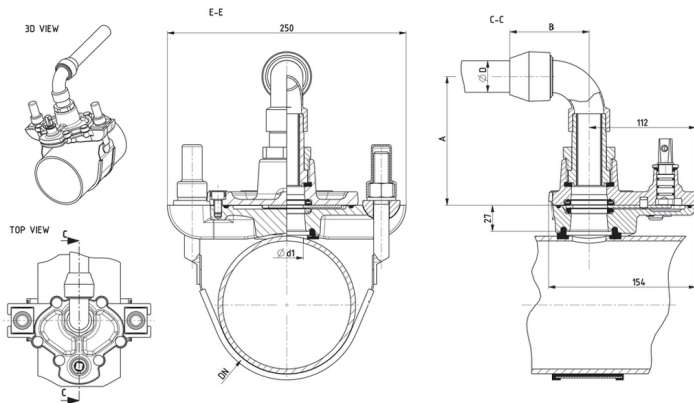


Art. 610

UNIVERZÁLIS CSÖBÉKLYÓ BEÉPÍTETT ELZÁRÓVAL



Fő tulajdonságok

Felhasználási terület

- Fémcsövekre
- Ivóvíz (01), semleges gázok (02), ipari víz (03)

Mérettartomány

DN 50-400

Jellemzők

- Nyomás alatti megfúráshoz
- Elforgatható könyök PE csövekhez
- Karbantartást nem igényel
- Földbe és felszín fölé egyaránt építhető

Test

Gömbgrafitos öntvény EN-JS 1030 (GGG-40)

Elzáró lemez

- Rozsdamentes acél 1.4301 (01, 02)
- Rozsdamentes acél 1.4401 (03)

Kengyel

Rozsdamentes acél 1.4301 a belső oldalán gumírozva

Orsó

- Rozsdamentes acél 1.4021 (01, 02)
- Rozsdamentes acél 1.4401 (03)

Csavarok

Rozsdamentes acél A2 EN ISO 3506

Tömítés

- EPDM (01)
- NBR (02,03)

Megengedett üzemi nyomás

16 bar

Maximális üzemi közeghőmérséklet

60 °C

Maximális furatátmérő

33 mm

Korrózióvédelem

Kívül-belül 250 µm epoxibevonat a GSK szerint

DN	Átfogás (mm)	GÖV cső átmérő	Acélcső átmérő		
50-65	63 - 87	82			
80	95 - 103	98			
100	114 - 122	118	114,3		
125	140 - 150	144			
150	166 - 176	170	168,3		
200	218 - 228	222			
250	270 - 280	274	273		
300	322 - 332	326	323,9		
350	374 - 384	378			
400	425 - 435	429			
PE csatlakozókönyök méretei (mm)					
øD	25	32	40	50	63
A	111	114	113		
B	82	94	116		
Min. furatátmérő a gerinccsővön	20	25	30	30	30
Max. furatátmérő a gerinccsővön	33	33	33	33	33