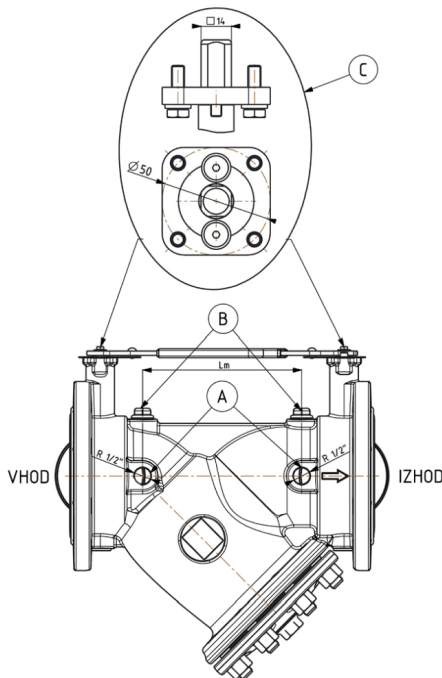
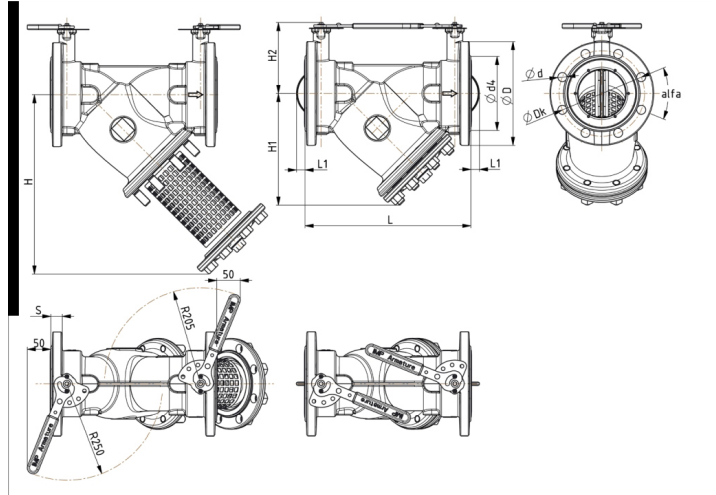


# Art. 2014

## TWINCLEANER SZŰRŐ



### Fő tulajdonságok

#### Alkalmazási terület

- Fűtési rendszerek
- Sűrített levegő
- Ivóvíz

#### Mérettartomány

DN 50-100

#### Test és fedél anyaga

Szürkeöntvény EN-GJL-250 (EN-JL-1040)

#### Szűrő anyaga

Rozsdamentes acél 1.4301

#### Ülőktömítés

- Fűtési rendszer: EPDM-HT
- Sűrített levegő: NBR
- Ivóvíz: EPDM W270

## **Megengedett üzemi nyomás**

PN 10/16

## **Jellemzők**

- Egyszerű karbantartás
- Normál vagy finom szűrő
- Cserélhető ülétömítés
- Három-az-egyben kialakítás, rövidebb beépítési hossz, kevesebb kötés, kevesebb hibalehetőség
- A karimatömítést már tartalmazza
- Környezetbarát: kevesebb közeg folyik el a szűrőbetét tisztítása során

