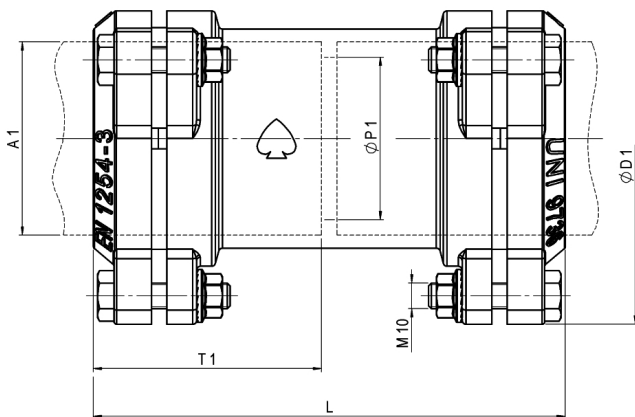
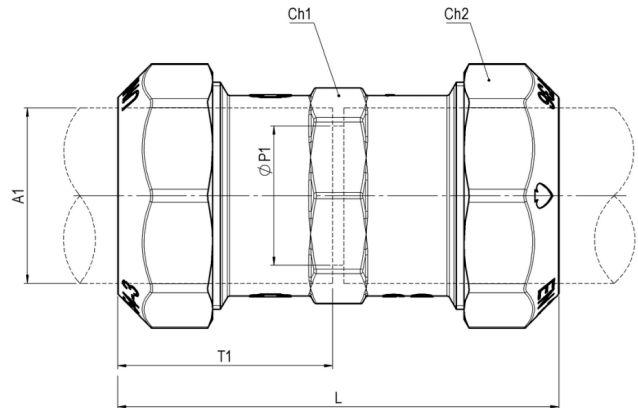


ÖSSZEKÖTŐ

PE-PE CSATLAKOZÁSSAL



Fő tulajdonságok

Felhasználási terület

- Ivóvíz
- Vízelosztó rendszerek
- PE és PVC csövekre

Mérettartomány

d20-d110

Test és anya

Kovácsolt CW617N sárgaréz az EN 12165 szabvány szerint

Húzásbiztosító gyűrű

- Acetálgyanta (POM)

- PVC cső esetén sárgaréz húzásbiztosító használata kötelező!

Gyűrű

CW614N sárgaréz az EN 12168 szabvány szerint, rúdanyagból kimunkálva

O-gyűrű

NBR

Feszítőcsavarok

Horganyzott acél vagy rozsdamentes acél

Megengedett üzemi hőmérséklet

0 °C - +40 °C (KPE cső miatt)

Javasolt beépítés

<https://interex-waga.hu/greiner-szerelés>

Névleges átmérő	Cikkszám	Méreték (mm)							PN-MOP	Súly (kg)
		L	A1	ØP1	Ch1	Ch2	T1	ØD1		
20	080449600005000	60	Ø20	15	ott.25	ott.32	29		PN16	0,138
25	080449600007500	76	Ø25	20	ott.31	ott.39	36,26		PN16	0,230
32	080449600010000	88	Ø32	25	ott.39	ott.49	42,5		PN16	0,416
40	080449600012500	108	Ø40	32	ott.48	ott.58	52,5		PN16	0,632
50	080449600015000	127	Ø50	40	ott.58	ott.71	62,5		PN16	1,021
63	080449600020000	158	Ø63	50	ott.72	ott.88.5	77		PN16	1,865
75	080449600025000	183	Ø75	63			44,5	144	PN16	3,510
90	080449600030000	208	Ø90	75			44	162	PN16	5,150
110	080449600040000	232,5	Ø110	100			55	178	PN16	8,490