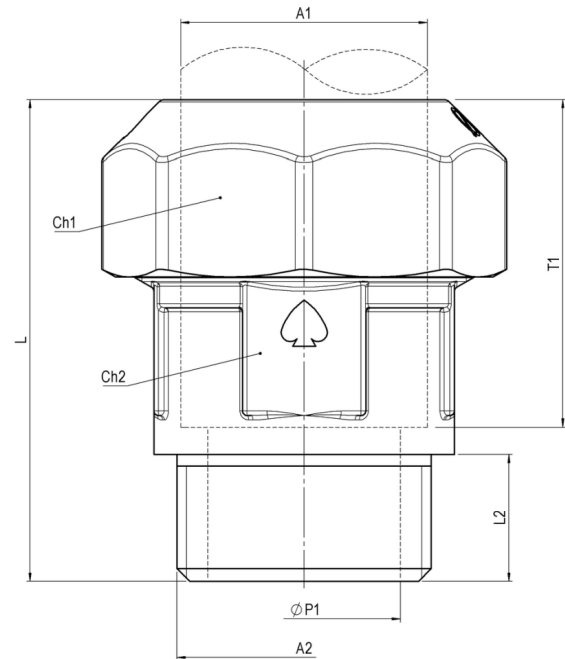


# ÖSSZEKÖTŐ

SZŰKÍTETT

K-PE CSATLAKOZÁSSAL



## Fő tulajdonságok

### Felhasználási terület

- Ivóvíz
- Vízelosztó rendszerek
- PE és PVC csövekre

### Mérettartomány

1/2"-2"

### Test és anya

Kovácsolt CW617N sárgaréz az EN 12165 szabvány szerint

### Húzásbiztosító gyűrű

- Acetálgyanta (POM)

- PVC cső esetén sárgaréz húzásbiztosító használata kötelező!

**Gyűrű**

CW614N sárgaréz az EN 12168 szabvány szerint, rúdanyagból kimunkálva

**O-gyűrű**

NBR

**Menet**

EN ISO 228/1

**Megengedett üzemi hőmérséklet**

0 °C - +40 °C (KPE cső miatt)

**Javasolt beépítés**

<https://interex-waga.hu/greiner-szerelés>

| Névleges átmérő | Cikkszám        | Méretek (mm) |      |     |         |     |          |       |      | PN-MOP | Súly (kg) |
|-----------------|-----------------|--------------|------|-----|---------|-----|----------|-------|------|--------|-----------|
|                 |                 | L            | L2   | A1  | A2      | ØP1 | Ch1      | Ch2   | T1   |        |           |
| 1/2"            | 080449323063200 | 52,5         | 13   | Ø25 | G1/2"   | 15  | ott.39   | ch.31 | 36,5 | PN16   | 0,150     |
| 1/2"            | 080449323063600 | 46           |      | Ø16 | G1/2"   | 14  |          |       |      | PN16   | 0,080     |
| 3/4"            | 080449323063800 | 60,5         | 14,5 | Ø32 | G3/4"   | 20  | ott.49   | ch.39 | 42,5 | PN16   | 0,230     |
| 1"              | 080449323064100 | 54,5         | 16,5 | Ø25 | G1"     | 20  | ott.39   | ch.31 | 36,5 | PN16   | 0,170     |
| 1"              | 080449323064200 | 73           | 16,5 | Ø40 | G1"     | 25  | ott.58   | ch.48 | 52,5 | PN16   | 0,390     |
| 1.1/4"          | 080449323064300 | 63,5         | 19   | Ø32 | G1.1/4" | 25  | ott.49   | ch.39 | 42,5 | PN16   | 0,270     |
| 1.1/4"          | 080449323064500 | 86,5         | 19   | Ø50 | G1.1/4" | 32  | ott.71   | ch.58 | 62,5 | PN16   | 0,650     |
| 1.1/2"          | 080449323064600 | 75,5         | 19   | Ø40 | G1.1/2" | 32  | ott.58   | ch.48 | 52,5 | PN16   | 0,410     |
| 1.1/2"          | 080449323065100 | 102          | 19   | Ø63 | G1.1/2" | 40  | ott.88.5 | ch.72 | 77   | PN16   | 1,080     |
| 2"              | 080449323065200 | 90,5         | 23   | Ø50 | G2"     | 40  | ott.71   | ch.58 | 62,5 | PN16   | 0,720     |