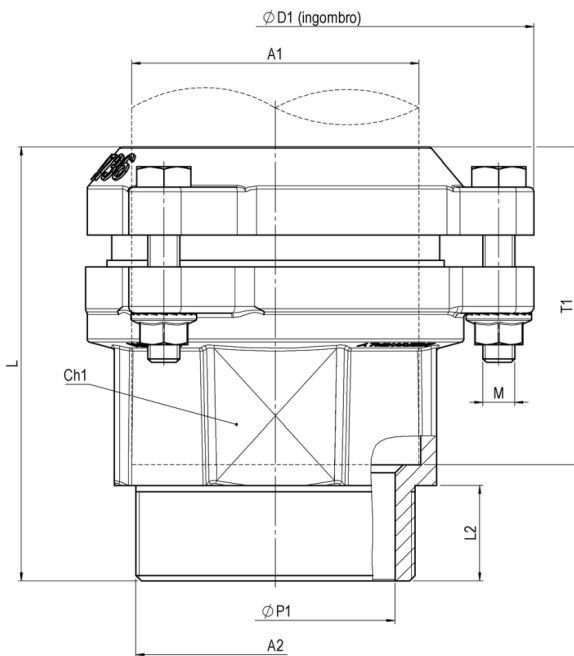
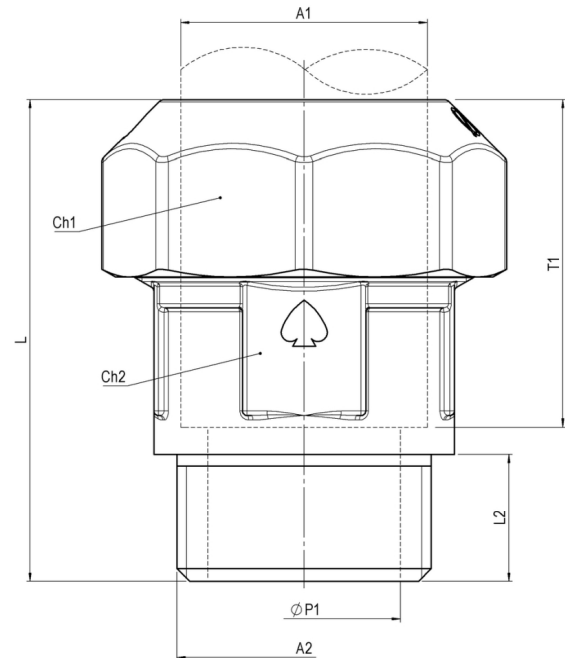


# ÖSSZEKÖTŐ

## K-PE CSATLAKOZÁSSAL



### Fő tulajdonságok

#### Felhasználási terület

- Ivóvíz
- Vízelosztó rendszerek
- PE és PVC csövekre

#### Mérettartomány

1/2"-4"

#### Test és any

Kovácsolt CW617N sárgaréz az EN 12165 szabvány szerint

#### Húzásbiztosító gyűrű

- Acetálgyanta (POM)

- PVC cső esetén sárgaréz húzásbiztosító használata kötelező!

**Gyűrű**

CW614N sárgaréz az EN 12168 szabvány szerint, rúdanyagból kimunkálva

**O-gyűrű**

NBR

**Feszítőcsavarok**

Horganyzott acél vagy rozsdamentes acél

**Menet**

EN ISO 228/1

**Megengedett üzemi hőmérséklet**

0 °C - +40 °C (KPE cső miatt)

**Javasolt beépítés**

<https://interex-waga.hu/greiner-szerelés>

Névleges átmérő	Cikkszám	Méreték (mm)									PN- MOP	Súly (kg)
		L	L2	A1	A2	ØP1	Ch1	Ch2	T1	ØD1		
<b>1/2"</b>	080449323005000	44,7	13	Ø20	G1/2"	15	ott.32	ch.25	29,2		PN16	0,093
<b>3/4"</b>	080449323007500	54	14,5	Ø25	G3/4"	20	ott.39	ch.31	36,5		PN16	0,139
<b>1"</b>	080449323010000	62,5	16,5	Ø32	G1"	25	ott.49	ch.39	42,5		PN16	0,259
<b>1.1/4"</b>	080449323012500	75,6	19	Ø40	G1.1/4"	32	ott.58	ch.48	52,6		PN16	0,423
<b>1.1/2"</b>	080449323015000	86,5	19	Ø50	G1.1/2"	40	ott.71	ch.58	62,5		PN16	0,621
<b>2"</b>	080449323020000	105,5	23	Ø63	G2"	50	ott.88.5	ch.72	77		PN16	1,119
<b>2.1/2"</b>	080449323025000	120,5	26,5	Ø75	G2.1/2"	63	ch.85		88,5	144	PN16	2,100
<b>3"</b>	080449323030000	136	30	Ø90	G3"	75	ch.101		99,5	162	PN16	3,030
<b>4"</b>	080449323040000	157,7	37	Ø110	G4"	100	ch.124		113,7	178	PN16	4,920